

Havacılık Sektör Notu

Yolcu eğilimindeki artış devam ediyor...

Analist Aytunç Uz

+90 (212) 334 95 21

aytunc.uz@akyatirim.com.tr

Temmuz ayında Türkiye yolcu sayısı yıllık %25 artarak 2019 yılının %95'i olan 21.4mn seviyesine yükselmiştir. Yurtiçi yolcu sayısı yıllık %8 daralarak 2019 yılının %88'i olan 8.0mn seviyesinde gerçekleşmiştir. Uluslararası yolcu sayısı yıllık %58 artarak 2019 yılının %100'ü olan 13.3mn seviyesine yükselmiştir. Yurtiçi, uluslararası ve toplam yolcu sayılarının Haziran 2022'de, 2019 yılının sırasıyla %83, %93 ve %89 seviyelerinde gerçekleşmişti. **Temmuz 2022'de Türkiye yolcu sayısı eğiliminde aylık iyileşme olduğunu izlemekteyiz.**

İstanbul Havalimanı'nda, THY'nin ana üssü, toplam yolcu sayısı yıllık %61 artarak 6.8mn kişiye ulaştı. Yurtiçi yolcu sayısı yıllık %23 artarak 1.8mn kişiye ulaşırken uluslararası yolcu sayısı yıllık %80 artarak 5.0mn kişiye ulaştı. **Toplam yolcu sayısı %61 artarken, günlük uçak sayısının %41 arttığını düşünürsek, Temmuz ayında THY'nin doluluk oranının yüksek ihtimalle arttığını görmekteyiz.**

Sabiha Gökçen'in, Pegasus ve AnadoluJet'in ana üssü, toplam yolcu sayısı yıllık yatay kalarak 2019 yılının %89'u olan 3.0mn kişiye ulaştı. Yurtiçi yolcu sayısı yıllık %24 daralarak 2019 yılının %77'si olan 1.5mn kişiye ulaşırken, uluslararası yolcu sayısı yıllık %77 artarak 2019 yılının %107'si olan 1.5mn kişiye ulaştı. Haziran 2022'de Sabiha Gökçen yurtiçi, uluslararası ve toplam yolcu sayıları 2019 yılının %73, %107 ve %86 seviyelerine ulaşmıştı. **Sabiha Gökçen'de, Temmuz 2022'de toplam yolcu eğiliminde iyileşme olduğunu görüyoruz. Toplam yolcu sayısı sabit kalırken günlük uçak sayısının %10 daraldığını düşünürsek, Temmuz ayında yüksek ihtimalle Pegasus ve AnadoluJet'in doluluk oranlarının arttığını düşünmekteyiz.**

Temmuz ayında yolcu sayılarının arttığını ve doluluk oranlarının toparlandığını izlemekteyiz. Temmuz 2022'de yurtiçi yolcu sayısı yıllık bazda daralmış olsa da, yurtiçi yolcu sayısının eğiliminin aylık bazda iyileştiğini görüyoruz. Temmuz 2022'de Türkiye'de uluslararası yolcu sayısı 2019 seviyesine ulaşmıştır. **Söz konusu haberi THY, Pegasus ve TAV için hafif olumlu olarak yorumluyoruz.**

Bloomberg Kodu	THYAO TI			
Tavsiye	Endeksin Üzerinde Getiri			
Hedef fiyat, TL/hisse	TRY91.50			
Son kapanış, TL/hisse	58.20			
Yukarı potansiyel	%57			
Halka açıklık oranı	%50			
Piyasa değeri, TL mn	80,316			
Firma değeri, TL mn	245,495			
Finansal veriler	2020	2021	2022T	2023T
Özet UFRS Finansallar, TLmn				
Ciro	46,448	97,378	237,921	346,506
FAVÖK	8,261	27,922	45,042	62,396
Net kar	-5,588	8,213	17,989	21,550

Bloomberg Kodu	PGSUS TI			
Tavsiye	Endeksin Üzerinde Getiri			
Hedef fiyat, TL/hisse	TRY280.00			
Son kapanış, TL/hisse	175.30			
Yukarı potansiyel	%60			
Halka açıklık oranı	%36			
Piyasa değeri, TL mn	17,933			
Firma değeri, TL mn	51,411			
Finansal veriler	2020	2021	2022T	2023T
Özet UFRS Finansallar, TLmn				
Ciro	4,804	10,664	31,130	61,205
FAVÖK	481	2,271	8,690	19,579
Net kar	-1,965	-1,972	2,037	8,209

Bloomberg Kodu	TAVHL TI			
Tavsiye	Endeksin Üzerinde Getiri			
Hedef fiyat, TL/hisse	TRY84.50			
Son kapanış, TL/hisse	60.25			
Yukarı potansiyel	%40			
Halka açıklık oranı	%48			
Piyasa değeri, TL mn	21,888			
Firma değeri, TL mn	41,061			
Finansal veriler	2020	2021	2022T	2023T
Özet UFRS Finansallar, TLmn				
Ciro	2,415	5,459	15,951	21,244
FAVÖK	204	1,616	5,117	7,698
Net kar	-2,283	468	1,172	2,273

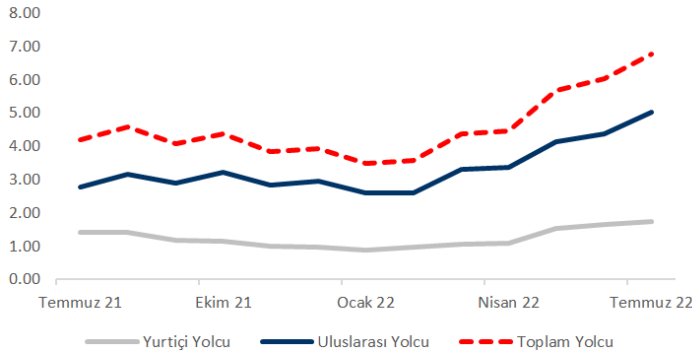
Rapor fiyatları 5 Ağustos 2022

Kaynak: Ak Yatırım Araştırma

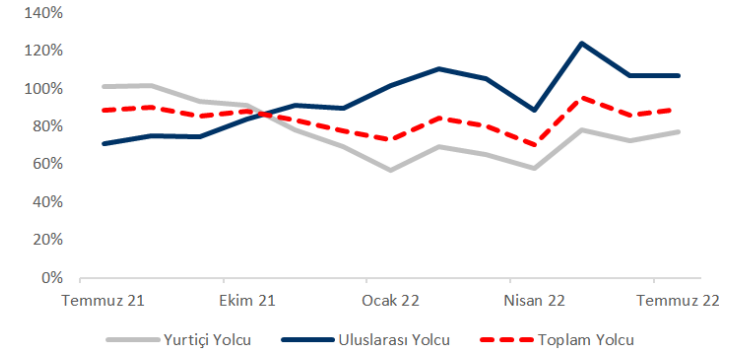
Türkiye Yolcu Sayısı	Temmuz 22	Haziran 22	a/a	Temmuz 21	y/y	7A22	7A21	y/y	2021	2020	y/y
İstanbul Havalimanı											
Yurtiçi Yolcu	1.8	1.6	7%	1.4	23%	8.9	4.9	83%	10.6	7.5	42%
Uluslararası Yolcu	5.0	4.4	15%	2.8	80%	25.4	11.5	120%	26.6	15.9	67%
Toplam Yolcu	6.8	6.0	12%	4.2	61%	34.3	16.4	109%	37.2	23.4	59%
Günlük Uçak Sayısı	1,326	1,272	4%	941	41%	1,076	606	77%	755	490	54%
Sabiha Gökçen											
Yurtiçi Yolcu	1.5	1.4	12%	2.0	-24%	8.5	8.2	4%	16.1	11.7	38%
2019'un %'si	77%	73%	464 bps	101%	-2,403 bps	68%	66%	241 bps	75%	54%	2,062 bps
Uluslararası Yolcu	1.5	1.3	14%	1.0	51%	8.1	3.6	126%	8.8	5.3	68%
2019'un %'si	107%	107%	-24 bps	71%	3,587 bps	106%	47%	5,891 bps	63%	37%	2,549 bps
Toplam Yolcu	3.0	2.6	13%	3.0	0%	16.6	11.8	41%	25.0	17.0	47%
2019'un %'si	89%	86%	334 bps	89%	42 bps	83%	59%	2,402 bps	70%	48%	2,255 bps
Günlük Uçak Sayısı	575	561	3%	640	-10%	521	411	27%	485	335	45%
Türkiye Toplam											
Yurtiçi Yolcu	8.0	7.4	8%	8.7	-8%	44.1	33.7	31%	68.7	49.7	38%
2019'un %'si	88%	83%	508 bps	95%	-754 bps	75%	58%	1,769 bps	69%	50%	1,898 bps
Uluslararası Yolcu	13.3	10.7	25%	8.4	58%	52.4	23.6	122%	59.7	31.9	87%
2019'un %'si	100%	93%	641 bps	63%	3,679 bps	89%	40%	4,918 bps	55%	29%	2,564 bps
Toplam Yolcu	21.4	18.1	18%	17.1	25%	96.4	57.3	68%	128.4	81.6	57%
2019'un %'si	95%	89%	623 bps	76%	1,876 bps	82%	49%	3,344 bps	62%	39%	2,245 bps
Günlük Uçak Sayısı	4,165	3,852	8%	3,634	15%	3,016	2,021	49%	2,519	1,670	51%

Kaynak: DHMI, Ak Yatırım Araştırma

İstanbul Havalimanı - Yolcu Sayısı

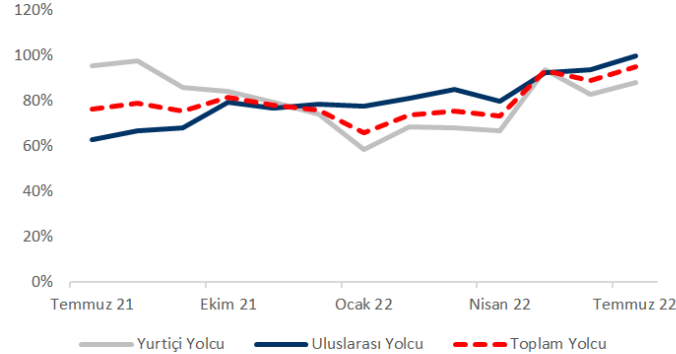


Sabiha Gökçen - Yolcu Sayısı - 2019'un %'si

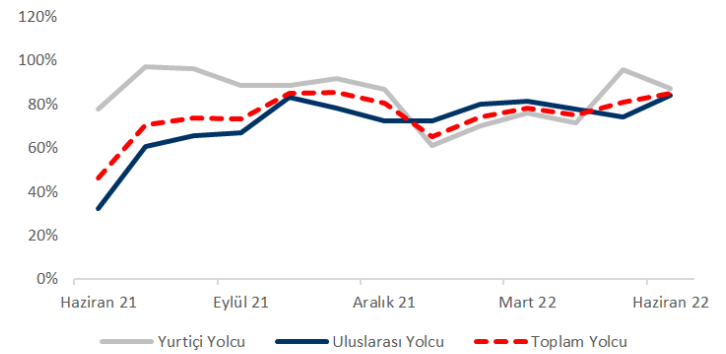


Kaynak: DHMI, Ak Yatırım Araştırma

Türkiye - Yolcu Sayısı - 2019'un %'si



TAV - IAH Hariç Yolcu Sayısı - 2019'un %'si



Kaynak: DHMI, TAV şirket verisi, Ak Yatırım Araştırma

AKYatırım

Bu rapor, Ak Yatırım Menkul Değerler A.Ş. tarafından, güvenilir olduğuna inanılan kaynaklardan elde edilen bilgi ve veriler kullanılarak hazırlanmıştır. Raporunda yer alan ifadeler, hiçbir şekilde veya suretle alış veya satış teklifi olarak değerlendirilmemelidir. Ak Yatırım, bu bilgilerin doğru, eksiksiz ve değişmez olduğunu garanti etmemektedir. Bu sebeple, okuyucuların, bu raporlardan elde edilen bilgilere dayanarak hareket etmeden önce, bilgilerin doğruluğunu teyit ettirmeleri önerilir ve bu bilgilere dayanılarak aldıkları kararlarda sorumluluk kendilerine aittir. Bilgilerin eksikliği ve yanlışlığından Ak Yatırım hiçbir şekilde sorumlu tutulamaz. Ayrıca, Ak Yatırım'ın ve Akbank'ın tüm çalışanları ve danışmanlarının, herhangi bir şekilde bilgiler dolayısıyla ortaya çıkabilecek, doğrudan veya dolaylı zararlarla ilgili herhangi bir sorumluluğu yoktur. Burada yer alan bilgiler, bir yatırım tavsiyesi, yatırım aracının alım-satım önerisi ya da getiri vaadi değildir ve Yatırım Danışmanlığı kapsamında yer almamaktadır. Yatırım Danışmanlığı hizmeti; aracı kurumlar, portföy yönetim şirketleri, mevduat kabul etmeyen bankalar ile müşteri arasında imzalanacak Yatırım Danışmanlığı sözleşmesi çerçevesinde sunulmaktadır. Bunlara ilaveten, Ak Yatırım, raporların İnternet üzerinden e-mail yoluyla alınması durumunda virüs, hatalı gönderim veya diğer herhangi bir teknik sebepten dolayı